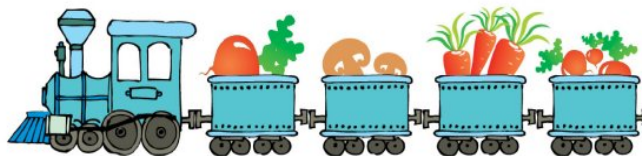


Všechna vyrobená jídla jsou určena k okamžité spotřebě.
Změna jídelníčku vyhrazena.

Jídelníček

od 18.05.2020 do 22.05.2020



Pondělí 18.5.2020

- Přesnídáv.** **Tomatová rybí pomazánka, chléb, čaj**
obsahuje alergenů: 01,01a,04,07
- Polévka** **Mléčná s těstovinou**
obsahuje alergenů: 01,01a,07
- Oběd** **Nudle s mákem, kompot, čaj**
obsahuje alergenů: 01,01a,03,07
- Svačina** **Chléb, máslo, vejce, čaj**
obsahuje alergenů: 01,01a,03,07

Úterý 19.5.2020

- Přesnídáv.** **Čoko kuličky, mléko**
obsahuje alergenů: 01,01a,07
- Polévka** **Polabská**
obsahuje alergenů: 01,01a,09
- Oběd** **Kuřecí závitok, brambor, zelenina, šťáva**
obsahuje alergenů: 01,01a
- Svačina** **Sýrový chlebíček, zelenina, šťáva**
obsahuje alergenů: 01,01a,07

Středa 20.5.2020

- Přesnídáv.** **Ovocná miska, čaj**
- Polévka** **Zeleninová**
obsahuje alergenů: 01,01a,09
- Oběd** **Cikánská pečeně, rýže, čaj**
obsahuje alergenů: 01,01a,09
- Svačina** **Rohlík, máslo, jablko, čaj**
obsahuje alergenů: 01,01a,07

Čtvrtek 21.5.2020

- Přesnídáv.** **Rýžová kaše s meruňkou a mandlemi, čaj**
- Polévka** **Krupicová s vejci**
obsahuje alergenů: 01,01a,03,09
- Oběd** **Šunkofleky, řepa červená, čaj**
obsahuje alergenů: 01,01a,03,07
- Svačina** **Zeleninová miska, čaj**

Pátek 22.5.2020

- Přesnídáv.** **Vánočka, kakao**
obsahuje alergenů: 01,01a,03,07
- Polévka** **Drožd'ová**
obsahuje alergenů: 01,01a,03,09
- Oběd** **Fazole na kyselo, párek, okurka, šťáva**
obsahuje alergenů: 01,01a
- Svačina** **Banán, šťáva**

